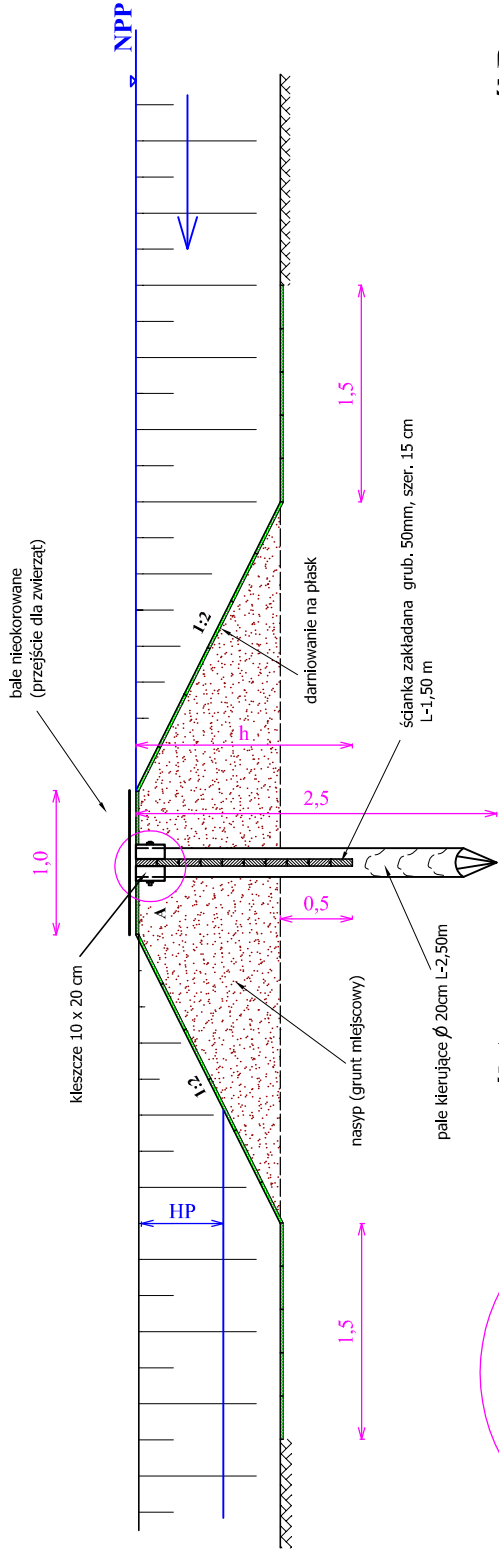


Zastawka dębowa L= 4,5 m

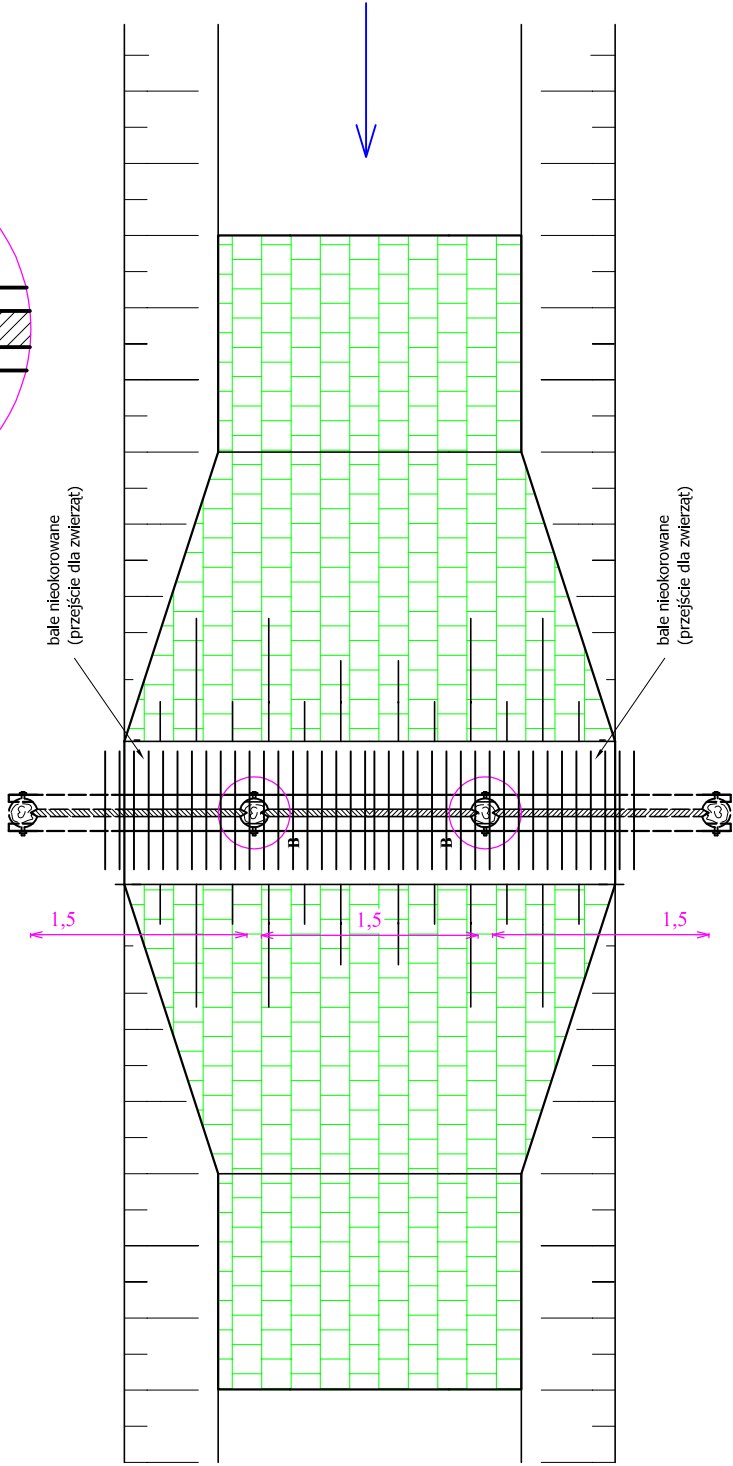
skala 1 : 50



szczeół A
skala 1:10

szczeół B
skala 1:10

Razem



Uwaga: łaczenie kleszczy na rónnych palach

Zastawka dębowa L= 4,5 m						
Nr zast.	km rowu	H PP m	NPP m.n.p.m	pale 20 L=2,5m szt.	h m	bale ścianki 5x15x150 szt.
rów A						
2	0+153	0,98	146,90	4	1,48	30
4	0+274	0,87	146,90	4	1,37	27
6	0+334	0,80	146,95	4	1,30	27
8	0+427	0,62	146,95	4	1,12	24
10	0+560	0,95	146,95	4	1,45	30
12	0+678	0,83	146,95	4	1,33	27
14	0+809	0,65	146,95	4	1,15	24
16	0+922	0,48	146,95	4	0,98	21
20	1+177	0,35	146,40	4	0,85	18
24	1+366	0,30	146,40	4	0,80	15
10 szt			rów B 40 szt			243 szt 20 szt
1	0+090	0,66	146,70	4	1,16	24
3	0+177	0,56	146,70	4	1,06	24
9	0+515	0,68	146,80	4	1,18	24
11	0+615	0,70	146,80	4	1,20	24
13	0+757	0,67	146,80	4	1,17	24
15	0+869	0,63	146,80	4	1,13	24
17	0+959	0,44	146,80	4	0,94	21
23	1+320	0,32	146,40	4	0,82	18
8 szt			rów C 32 szt			183 szt 16 szt
48	1+384	0,70	146,70	4	1,20	24
1 szt			rów D 4 szt			24 szt 2 szt
49	0+105	0,40	146,60	4	0,90	21
1 szt			4 szt			21 szt 2 szt
20 szt			80 szt			471 szt 40 szt

Przedsięwzięcie:		Budowa urządzeń piętrzących 64 zastawki, 3 progi, 1 próg bystrotok		Zał. 17	
Data:	Faza:	Zastawka dębowa L= 4,5 m		Skala:	1 : 50
25.08.2011					
Imię i nazwisko		Specjalność	Nr uprawnień	Podpisy	
Projektant: mgr inż. Wiktor Żmienka		konstrukcyjno-inżynierska - budowie hydrotechniczne	Nr-BJ/113.91 PDL/WN/00056/07		
Sprawdził: mgr inż. Włodzimierz Stepaniuk		techniczno-budowlana - melioracje wodne	Nr-291/7273/BJ PDL/WN/1436/01		